

環境改善電動弁事例集

Examples of Motorized Valve Applications for Environmental Improvement



生産ラインからライフラインまで
信頼と実績のカワデンは電動バルブ技術で流体制御に貢献しています。

Kawaden contributes to flow control from production line to life line
with motorized valve technology reliable and proven in industry use.

カワデンの電動弁応用事例

Examples of How Kawaden Valves are Used



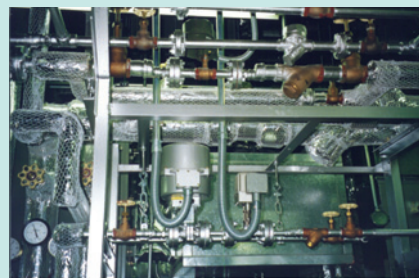
01 放射性洗浄緊急遮断弁

(用于放射性洗浄の緊急閉閥門)
Emergency shutoff valve for radioactive washing



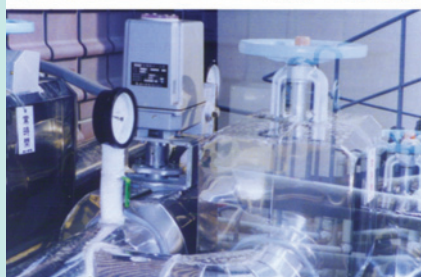
02 総合病院空調管理制御装置弁

(用于総合病院の空調管理制御閥門)
Air-conditioning control system valve for general hospital



03 大型多目的体育館防災設備

(大型体育館防災設備)
Sprinkler system for multipurpose gymnasium



04 大型ビル空調管理設備

(用于大楼の大型空調管理設備)
Air-conditioning management system for large building



05 大型水族館濾過給水制御弁

(用于大型水族館濾過給水の制御閥門)
Filter and water supply regulating valve for aquarium



06 ビル加湿制御弁

(大楼加湿制御閥門)
Building humidifying system control valve



カワデンの電動バルブ技術は、多彩な環境や用途の流体制御に適応し活躍しています。

Kawaden's motorized valve technology has been adapted to flow control in various environments and applications.



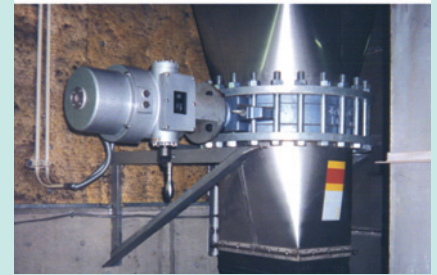
07 ビル空調設備温度管理弁

(用于大楼空调设备的温度控制阀门)
Temperature control valve for building air-conditioning system



工場自動換気設備制御弁

(用于工場自動換気設備的控制阀门)
Factory automatic ventilation system control valve



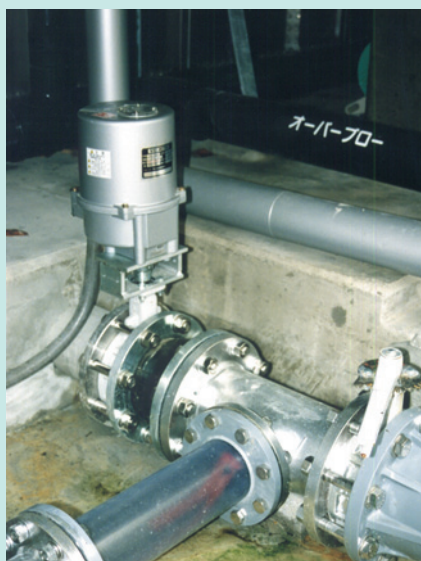
09 ビル空調排水装置制御弁

(用于大楼空调排水装置的控制阀门)
Building air-conditioning drainage system control valve



酒造酵母発酵設備(京都)

(用于酿酒的发酵设备(在京都))
Sake fermentation system (Kyoto)



11 プール排水管緊急遮断弁

(游泳池排水管紧急切断阀)
The drain of swimming pool emergency shut off valve



常圧蒸留機(染色)(食品)

(常気圧的蒸留機(染色)(食品))
Atmospheric pressure distiller (Dyeing) (Food processing)



13 受水槽 震災対策システム

(水箱緊急切断系統)
Drink water tank earthquake emergency
shutoff system



14 ガス吸収式冷温水機

(煤汽吸収式冷温水機)
Gas-absorption water cooler and heater



15 赤十字病院汚水処理弁

(用在日本紅十字醫院的汚水處理閘門)
Water treatment system valve for Red Cross
Hospital



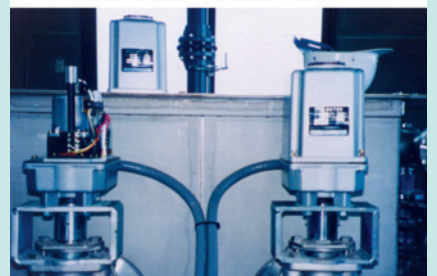
16 汚水逆流防止弁

(污水止回閘)
Sewage check valve



17 養魚場バイオ設備

(用于養魚場的生物設備)
Bio system for fish farm



18 汚泥処理送水設備弁

(用于汚泥处理的送水閘門)
Sludge treatment and pumping system valve



19 蒸気発生機 (病院)

(用于医院的蒸気発生機)
Vaporizer (Hospital)



20 農業集落排水汚水弁

(农村排水汚水閥)
Agricultural runoff sewage valve



21 地熱バイナリー発電 バイパス切替弁

(地熱混合発電機旁通切替閥)
Geotherm binary generator
Bypass select valve



22 大型三方口電動球型弁

(大口徑三向電動球型閥門)
Large 3-way motorized ball valve



23 プール還水槽仕切弁 (キャパシタ式緊急遮断弁)

游泳池循環水控制閥
(蓄電容緊急切斷閥)
The circulating water of swimming pool
control valve
(Capacitor emergency shut off valve)



24 大型ビル雨水流出抑制弁 (キャパシタ式緊急遮断弁)

大型樓宇雨水控制閥
(蓄電容緊急切斷閥)
The rain water of building control valve
(Capacitor emergency shut off valve)



流量コントロールに便利なカワデンの電動弁

Kawaden Motorized Valves Suitable for Flow Control

ご希望内容をご記入のうえFAXにてご用命下さい。

Please provide your details in the following and send us by fax.

FAX.+81-6-6468-3611
info@kk-kawaden.co.jp

貴社名 Company name	
T E L Phone	
F A X Fax	
E - M a i l E-mail	
ご担当部署 Affiliation	
ご担当者 Name	

1	使用目的 Application	
2	流体 Fluid	
3	流体条件 Fluid conditions	[温度] _____ [圧力 ΔP] _____ [その他] _____ [Temperature] _____ [Pressure ΔP] _____ [Other] _____
4	動作 Control	[ON-OFF] _____ [比例] _____ [緊急遮断] _____ [その他] _____ [ON-OFF] _____ [Proportional] _____ [Emergency shutoff] _____ [Other] _____
5	動作条件 Operating conditions	[電源、電圧] _____ [入力信号] _____ [その他] _____ [Power supply] _____ [Input signal] _____ [Other] _____
6	バルブ条件 Valve conditions	[口径] _____ [形状] _____ [型式] _____ [Diameter] _____ [Shape] _____ [Model] _____
		[材質] _____ [その他] _____ [Material] _____ [Other] _____
7	設置条件 Installation conditions	[屋外] _____ [屋内] _____ [振動] _____ [Outdoor] _____ [Indoor] _____ [Vibration] _____
		[温度] _____ [その他] _____ [Temperature] _____ [Other] _____
8	数量 Quantity	
9	納期 Date of delivery	
10	備考 Remarks	

株式会社カワデン

Kawaden Co., Ltd.

大阪本社 〒554-0052 大阪市此花区常吉1丁目1番55号 テクノパーク常吉11・12号地
TEL.06-6468-3511(代) FAX.06-6468-3611

東京支店 〒101-0033 東京都千代田区神田岩本町4番地9 トゥルム神田ビル6階
TEL.03-5296-9501(代) FAX.03-3258-5370

Osaka office : Areas 11/12, Techno-Park Tsuneyoshi, 1-1-55 Tsuneyoshi, Konohana-ku,
Osaka, 554-0052
Phone: +81-6-6468-3511 Fax: +81-6-6468-3611

Tokyo office : Tulum Kanda bldg.6F, 4-9 Kanda Iwamoto-cho, Chiyoda-ku, Tokyo, 101-0033
Phone: +81-3-5833-7833 Fax: +81-3-3865-6211

URL : www.kk-kawaden.co.jp



ISO 9001:2015

①電動アクチュエータ及び電動弁の設計並びに製造
②電動アクチュエータ及び電動弁の点検・修理並びに技術データの提供
①、②において品質保証の国際規格であるISO9001の登録が認可されています。
①Design and production of electrically driven actuators and motor-driven valves.
②Inspection, maintenance of electrically driven actuators and motor-driven valves, and provision of technical data.
① and ② are approved to International Quality Assurance Standard ISO 9001.